

Ziyaret Saatleri

1 Nisan-1 Ekim

Açılış Saati: 08.30
Kapanış Saati: 19.00
Gişe Kapanış: 18.30

1 Ekim-1 Nisan

Açılış Saati: 08.30
Kapanış Saati: 17.30
Gişe Kapanış: 17.00

Her gün açıktır.

Adres: Şekerhane Mahallesi, Gücüoğlu Sokak No: 22 07400 Alanya-Antalya • **Tel:** 0242 513 32 54

Güncel bilgiler için lütfen web sitesini ziyaret edin.

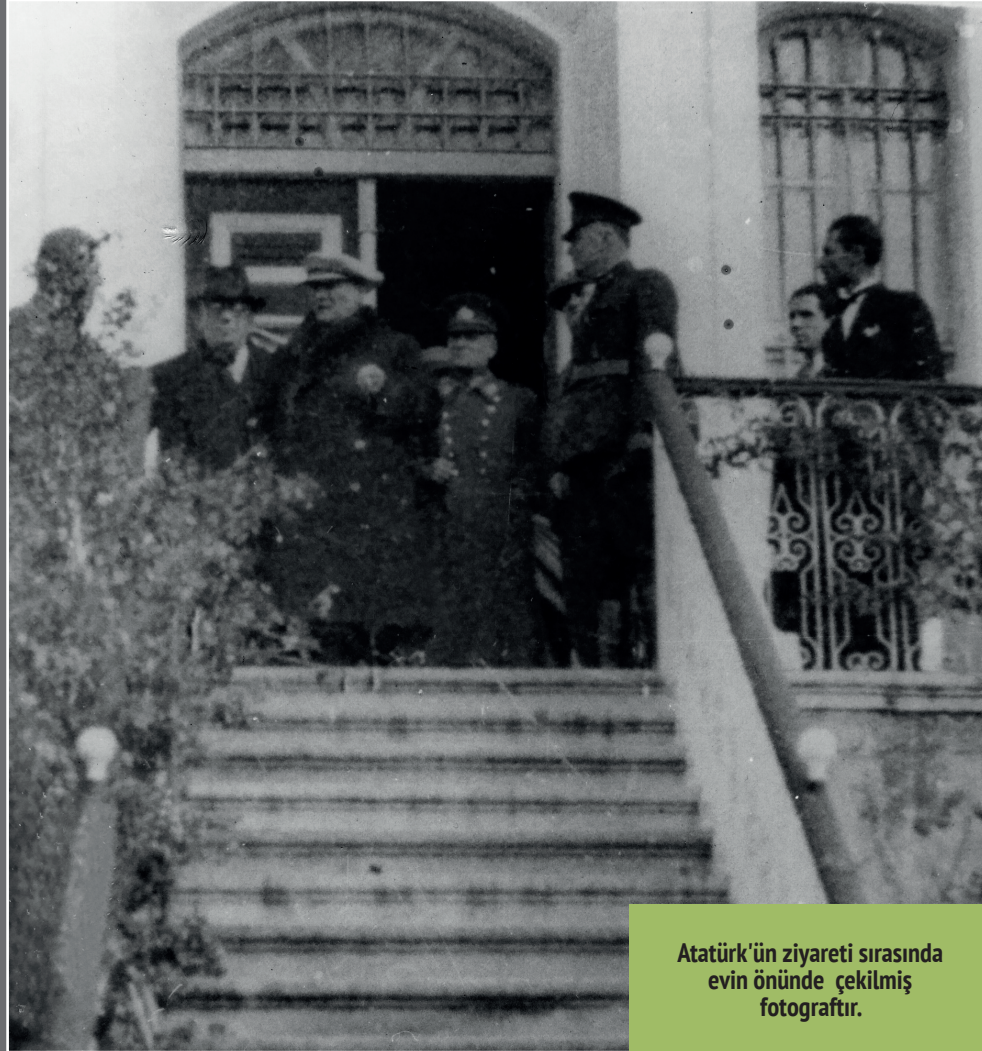
[f TurkishMuseums](#) [i officialturkishmuseums](#) [t TurkishMuseums](#) [y TurkishMuseums](#) [e TurkishMuseums](#)

www.turkishmuseums.com



www.muze.gov.tr





Atatürk'ün ziyareti sırasında evin önünde çekilmiş fotoğrafıdır.

Türkiye Cumhuriyeti'nin kurucusu Mustafa Kemal Atatürk'ün 18 Şubat 1935 tarihinde Alanya'ya gerçekleştirdiği ziyaret sırasında konakladığı ev, günümüzde kişisel eşyalarının sergilendiği; aynı zamanda Alanya halk kültürüne ait etnografik eserlerin görülebileceği bir müze olarak hizmet veriyor.

Müze, 19. yüzyıl son çeyreğine ait Alanya evlerinin güzel bir örneği olarak geleneksel konut mimarisinin özelliklerini yaşatması bakımından da önemlidir. Üç katlı olarak inşa edilmiş, gerek malzeme gerekse planı bakımından da bölge ve dönem karakterini yansıtan Müze'nin giriş katında Atatürk'e ait kişisel eşyalar ile fotoğraflar, Kurtuluş Savaşı yıllarına dair görseller yanında Atatürk'ün Alanyalılara gönderdiği telgraf ve tarihî belgeler görülebilir. Sinevizyon odasında ise Atatürk belgeselleri izlenebilir.

DEVLET T. C. P. T. T. No. 251
Telgraf muhaberatından dolayı mes'uliyet kabul etmez.
Adres : _____
Tarih : _____
485 alanya Belediye R
H. D. İğdar

İLK MERKEZ	No.	Kelime	VERİLDİĞİ Tarih	Saat	R. G. (*)	ORTA MERKEZ	ALINDIĞI Tarih	Saat	İMZA
ant. alanya	507		19/2/1935	18/20			19	21/00	CŞ

alanyaya geldiğinde ve burada gelirdiğim için kal saat esnasında muhtemelen alanya lidarının gösterdikleri muhalefet ve müşahidelerden dolayı memnun ve müteessif olduğum için daha fazla kalmak için sebep olmadığından ayrıldım. Alduğum her tür türlü bir mülakata ve yazışmaya muhtemelen halba teşebbüs olan muhalefetler K. ata için



Müze'nin üst kat odalarında geleneksel kıyafetler, günlük kullanım eşyaları, Alanya ve çevresine ait işleme örnekleri, takılar ve silahlar mevcut. Mobilyaların da dönemsel özellikler gösterdiği bu bölümde "Alanya'da Düğün", "Alanya Yemekleri" ve "Alanya'da Çocuk Oyunları" gibi sergilemelerle Alanya halk kültürü ve yaşamının nasıl olduğu ziyaretçilere aktarılıyor.

Her gün açık olan Müze, ücretsiz olarak ziyaret edilebilir.