

Ziyaret Saatleri

1 Nisan-31 Ekim Açılış Saati: 10.00 Kapanış Saati: 17.00 Gişe Kapanış Saati: 16.00	31 Ekim-1 Nisan Açılış Saati: 08.30 Kapanış Saati: 17.30 Gişe Kapanış Saati: 17.00	Pazartesi günleri kapalıdır.
--	--	------------------------------

Adres: Yenişar Mahallesi, Atatürk Bulvarı No: 226, Adiyaman • Tel: 0416 216 29 29

Güncel bilgiler için lütfen web sitesini ziyaret edin.

[f TurkishMuseums](#) [i officialturkishmuseums](#) [t TurkishMuseums](#) [y TurkishMuseums](#) [e TurkishMuseums](#)

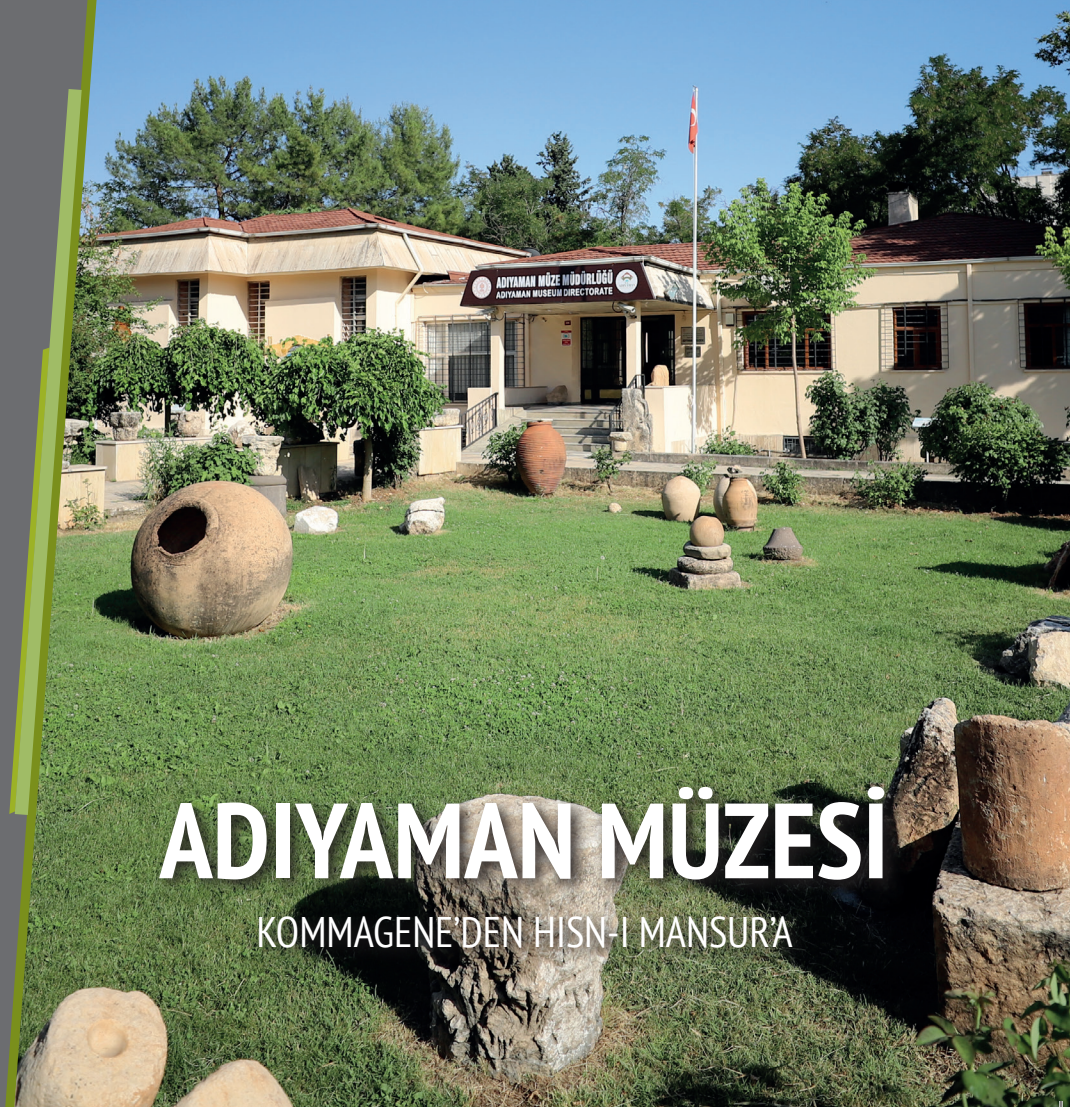
www.turkishmuseums.com



www.muze.gov.tr



KÜLTÜR VARLIKLARI VE MÜZELER
GENEL MÜDÜRLÜĞÜ



ADİYAMAN MÜZESİ

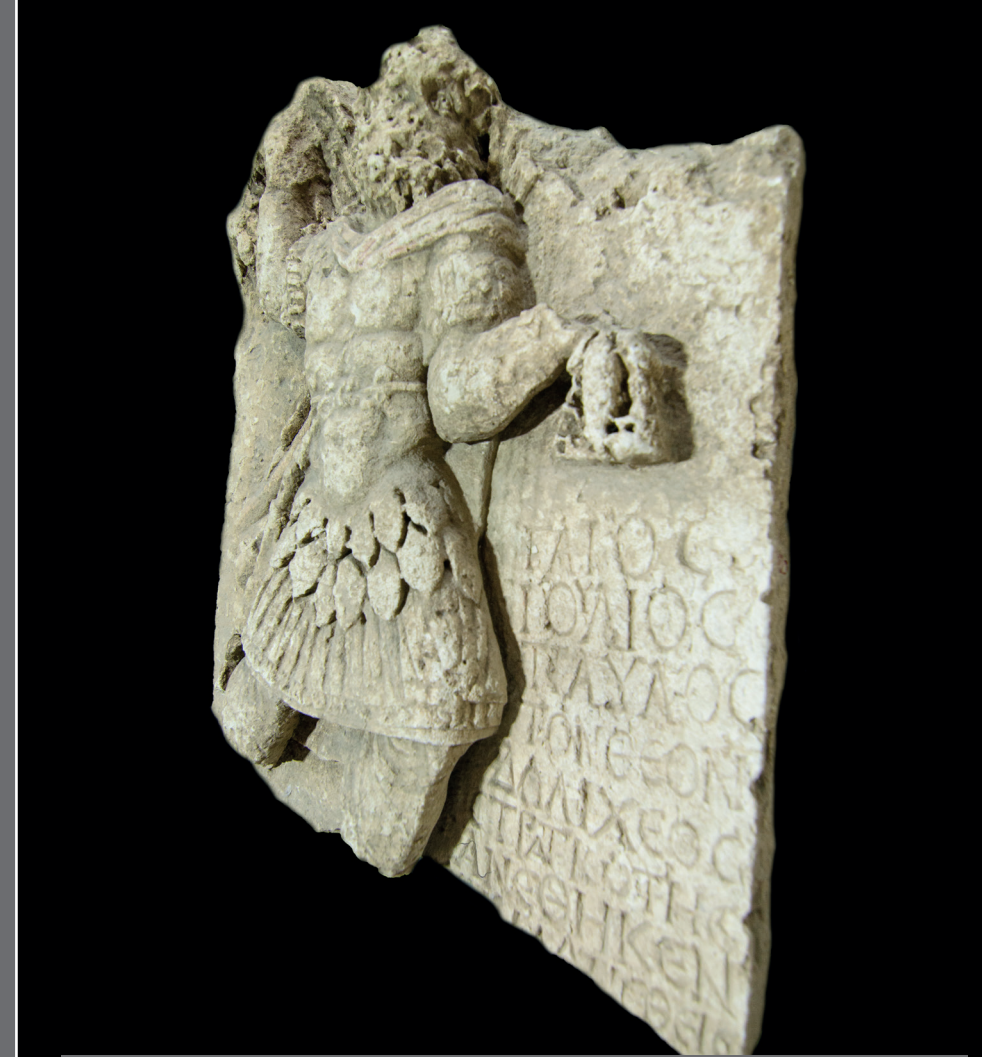
KOMMAGENE'DEN HİSN-I MANSURA



1970 yılında Káhta İlçesi'ne bağlı Çıralık Köyü Kilisik Mezrası'nda bulunan Kült Heykeli'nin Şanlıurfa Göbekli Tepe'deki heykellere benzerliği ile dikkat çekmektedir. MÖ 7500-7000 yılına tarihlenen heykel kireç taşından yapılmıştır. Kolların birleştiği gövdenin ön kısmında insan şeklinde küçük bir kabartma bulunmaktadır. Bu heykel bir kadın ya da bir tanrıçanın doğum anını betimlemektedir.



1983 yılında yapılan Samsat kazısında ortaya çıkartılan Antiochos heykelinin boyundan üst kısmı korunmuş halde olup, baş sağa doğru hafifçe dönük, saçlar kabartma olarak alev dilimleri şeklinde gösterilmiştir. Diadem arkada düğümlenmiş, sol elmacık kemiği üzerinde kitabe mevcut olup, üzerinde kırmızı boya izleri kısmen korunmuştur. Genç Kralın sol gözünün altında Antiochos yazmaktadır.



Perre Antik Kenti nekropol kazısında ortaya çıkartılan Stel askeri giysi içinde bir Jupiter Dolichenus tasviridir. Stelde bukleler biçiminde sakalları ile Jupiter Dolichenus bir elinde kartal, diğer elinde şimşek tutarken pelerini, göğüs zırhı, eteği ve potusu ve belindeki kılıcı ile ayakta, sağa doğru yönelmiş vaziyette tasvir edilmiştir. Üst kısmı kırık olan kartal ise kanatları yana açılmış şekilde tasvir edilmiştir.

Stelin sağ alt köşesinde sekiz sıra, Grekçe bir yazıt bulunmaktadır. Bu yazıt Julius Paulus adındaki bir komutan kazandığı bir zaferin anısına yardımını aldığına inandığı tanrısına kendi giysilerini giydirterek bu kabartmayı diktirtir. Sonra bu kabartmayı Dolicheli tanrısı Jupiter'e (Zeus) adadığını belirtir.

