

#### Ziyaret Saatleri

**1 Nisan-31 Ekim**  
Açılış Saati: 09.00  
Kapanış Saati: 19.00

**31 Ekim-1 Nisan**  
Açılış Saati: 08.30  
Kapanış Saati: 17.30

Pazartesi günleri kapalı.

**Adres:** Zafer Mahallesi, Zafer Sokak No: 27 Burdur/Merkez

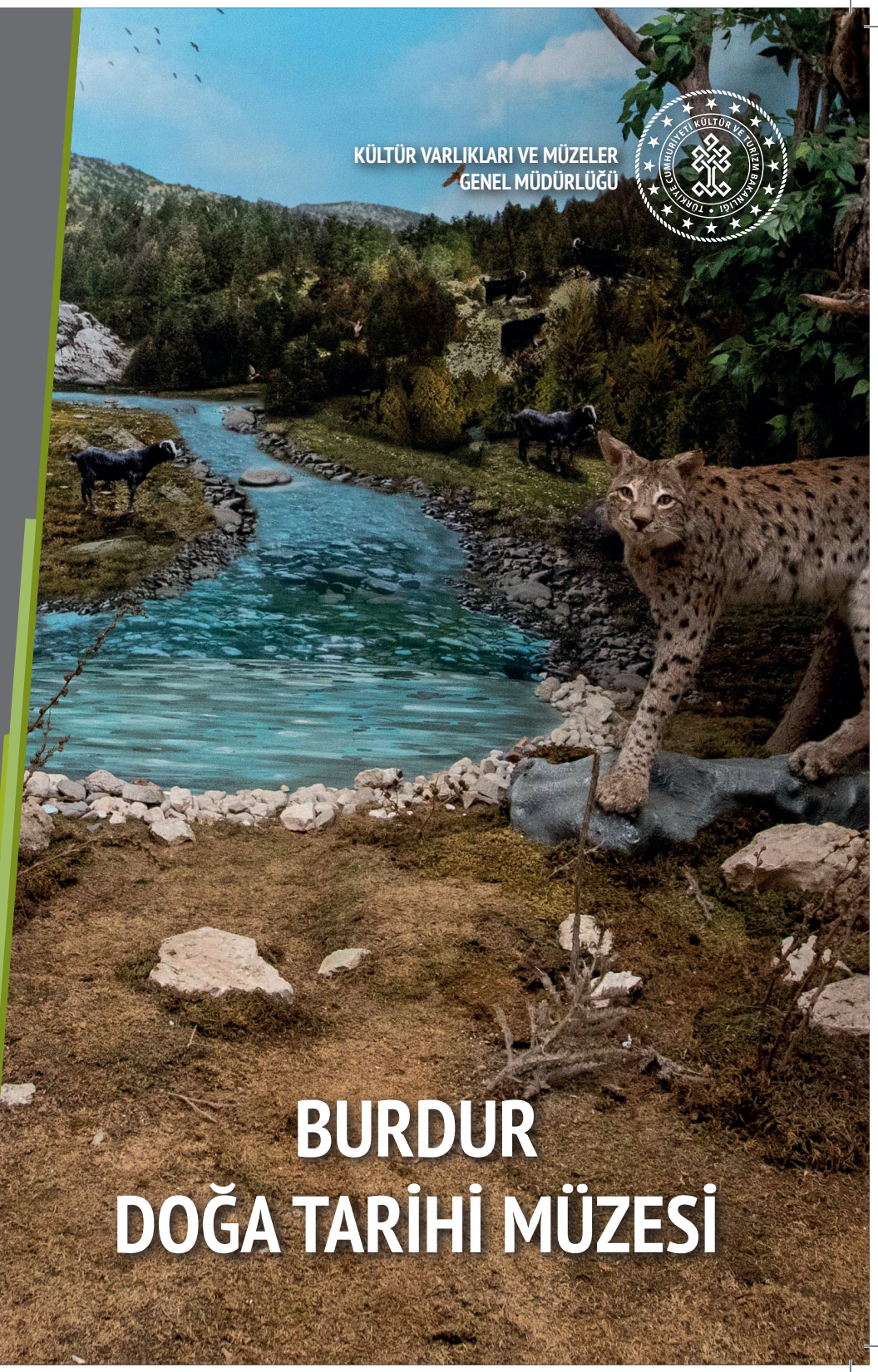
Güncel bilgiler için lütfen web sitesini ziyaret edin.

[f TurkishMuseums](#) [i officialturkishmuseums](#) [t TurkishMuseums](#) [v TurkishMuseums](#) [e TurkishMuseums](#)

[www.turkishmuseums.com](http://www.turkishmuseums.com)



[www.muze.gov.tr](http://www.muze.gov.tr)



KÜLTÜR VARLIKLARI VE MÜZELER  
GENEL MÜDÜRLÜĞÜ



# BURDUR DOĞA TARİHİ MÜZESİ



Burdur havzası ve onun tabanında yer alan Burdur formasyonu gösel çökellerden oluşmuştur. Havza içerisinde meydana gelen tektonik hareketlere bağlı olarak oluşan bataklık alanlar giderek göle dönüşmüştür. Burdur Pliyosen Gölü olarak bilinen bu gölün güneyinde yer alan Elmacık Omurgalı Fosil Yatağı Göller Yöresi'nin en verimli fosil yataklarından birisidir.

Bugün Burdur Doğa Tarihi Müzesi olarak hizmet veren Kavaklı Rum Kilisesinin 19. yüzyılın sonlarına doğru yapıldığı tahmin edilmektedir. Aslına uygun olarak restore edilen bina 2016 yılında Doğa Tarihi Müzesi olarak hizmete açılmıştır.



Gelişmiş ülkelerin bilimsel ve kültürel simgelerinden birisi olan Doğa Tarihi Müzesi, ulusal ve yerel ölçekte doğa varlıkları bilgisini toplayan, arşivleyen sergileyen ve de öğretici gücü olan sosyal/kültürel etkinliklerin gerçekleştiği çağdaş bir eğitim kurumudur.

