

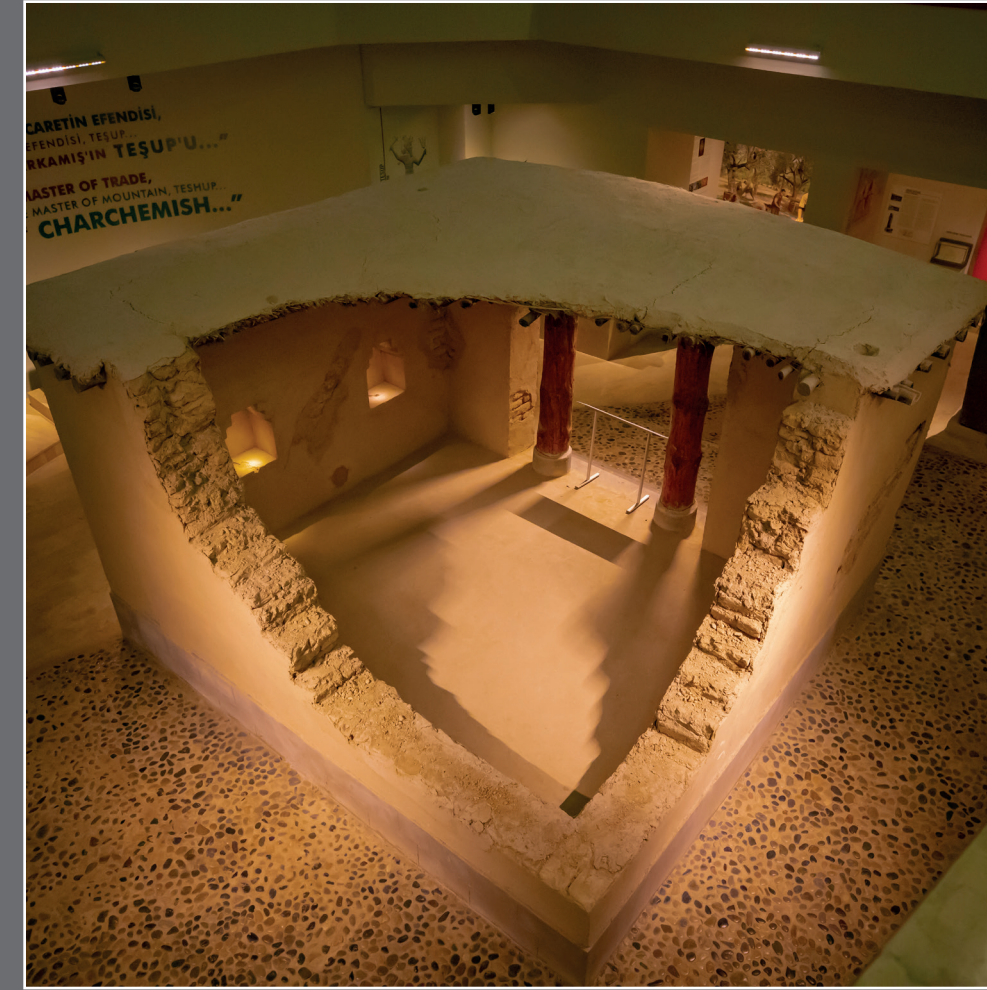
## B BLOK Section B

## A BLOK Section A



- A. GİRİŞ / ENTRANCE
- B. WC-BAYAN / WC-LADIES
- C. WC-BAY / WC -GENTS
- D. GÜVENLİK / SECURITY
- E. ÇOCUK EĞİTİM ATÖLYESİ / CHILDREN WORKSHOP
- F. MÜZE MAĞAZASI / MUSEUM SHOP
- G. DANIŞMA-BİLET GİŞESİ / INFORMATION-TICKET

- 01. DOĞA TARİHİ / NATURAL HISTORY
- 02. PREHISTORYA / PREHISTORY
- 03. GAZİANTEP BÖLGESİ KAZILARI / GAZİANTEP REGION EXCAVATIONS
- 04. GEÇ HİTİT DÖNEMİ / LATE HITTITE PERIOD
- 05. KARKAMIŞ ANTİK KENTİ / CARCHEMISH ANCIENT CITY



### Ziyaret Saatleri

#### Kış Saati

Açılış Saati: 08.00  
Kapanış Saati: 17.00  
Gişe Kapanış Saati: 16.30

#### Yaz Saati

Açılış Saati: 08.00  
Kapanış Saati: 17.00  
Gişe Kapanış Saati: 16.30

Pazartesi günleri kapalı.  
\* Pandemi nedeni ile ziyaret saatleri değişiklik gösterebilir.

Adres: Mithatpaşa Mahallesi, Hacı Sani Konukoğlu Bulvarı Tekel Caddesi, No:2

Güncel bilgiler için lütfen web sitesini ziyaret edin.

[f TurkishMuseums](#) [i officialturkishmuseums](#) [t TurkishMuseums](#) [v TurkishMuseums](#) [@ TurkishMuseums](#)

[www.turkishmuseums.com](http://www.turkishmuseums.com)



[www.muze.gov.tr](http://www.muze.gov.tr)



# GAZİANTEP ARKEOLOJİ MÜZESİ

UYGARLIK TARİHİNE PANOROMİK BİR BAKIŞ

KÜLTÜR VARLIKLARI VE MÜZELER  
GENEL MÜDÜRLÜĞÜ







1969 yılında kurulan Gaziantep Arkeoloji Müzesi, şehir merkezinde yer almaktadır. Müzede Geç Hitit ve Roma Dönemi'nin önemli eserlerinin yanı sıra Neolitik Dönem'den Osmanlı Dönemi'ne kadar çok sayıda eser sergilenmektedir.



Katumuwa Steli

Ön yüzünde tahtta oturan, yüksek düzeyde bir yönetici kabartması bulunmaktadır. Sağ elinde bir kase, sol elinde çam kozalağı tutmaktadır. Ön tarafında bir masa üzerinde yiyecekler ve on üç satır Sam'alca yazıt bulunmaktadır.



Teşup Ortostatı

Dikdörtgen şeklinde olan orthostatın ön yüzünde bir çerçeve içinde Fırtına Tanrısı Teşup tasvir edilmiştir. Baş profilden, gövde ise cepheden tasvir edilmiştir. Başında bir miğfer bulunur. Miğferin yanında simetrik iki boynuz bulunmaktadır. Bir elinde şimşek demeti diğer elinde ise savaş baltası bulunmaktadır.

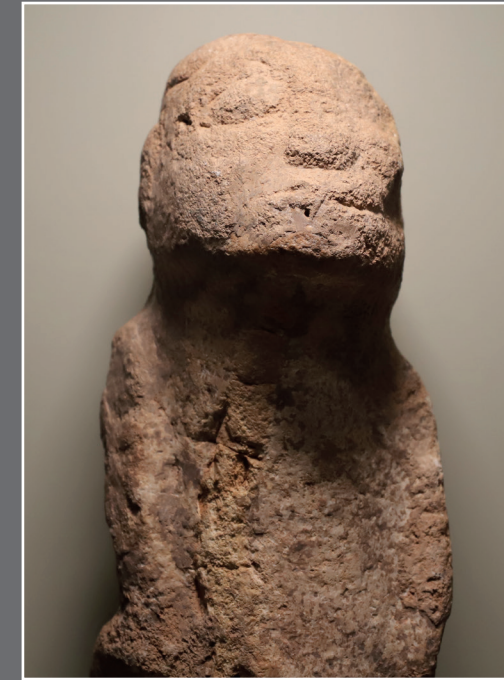


I. Antiochos Başı



Kommagene Krallığı'nın kurucusu I. Antiochos'a ait heykelin başında tiara vardır. Tiaranın kenarları çepeçevre kabartma olarak, asma yaprağı, üzüm, haşhaş gibi bitkilerle bezelidir. Ortasında sembolik güneş motifi yer alır. Tiaranın altından saçlarını içine almış bir bant görülür. Yuvarlak yüzünde patetik bir ifade (ruh halinin yüzüne yansımaları) bulunmaktadır.

Neolitik Dönem Heykel



Farklı yönlerde bakan iki yüzü de işlenmiştir. Kare biçimindeki gövdede bükülmüş iki kol vardır. Gövdenin bir tarafı düz, diğer tarafı ise dışbükeydir. Yüzlerin her ikisi de birebir aynı olmayıp yüzlerden biri daha net işlenmiştir.